

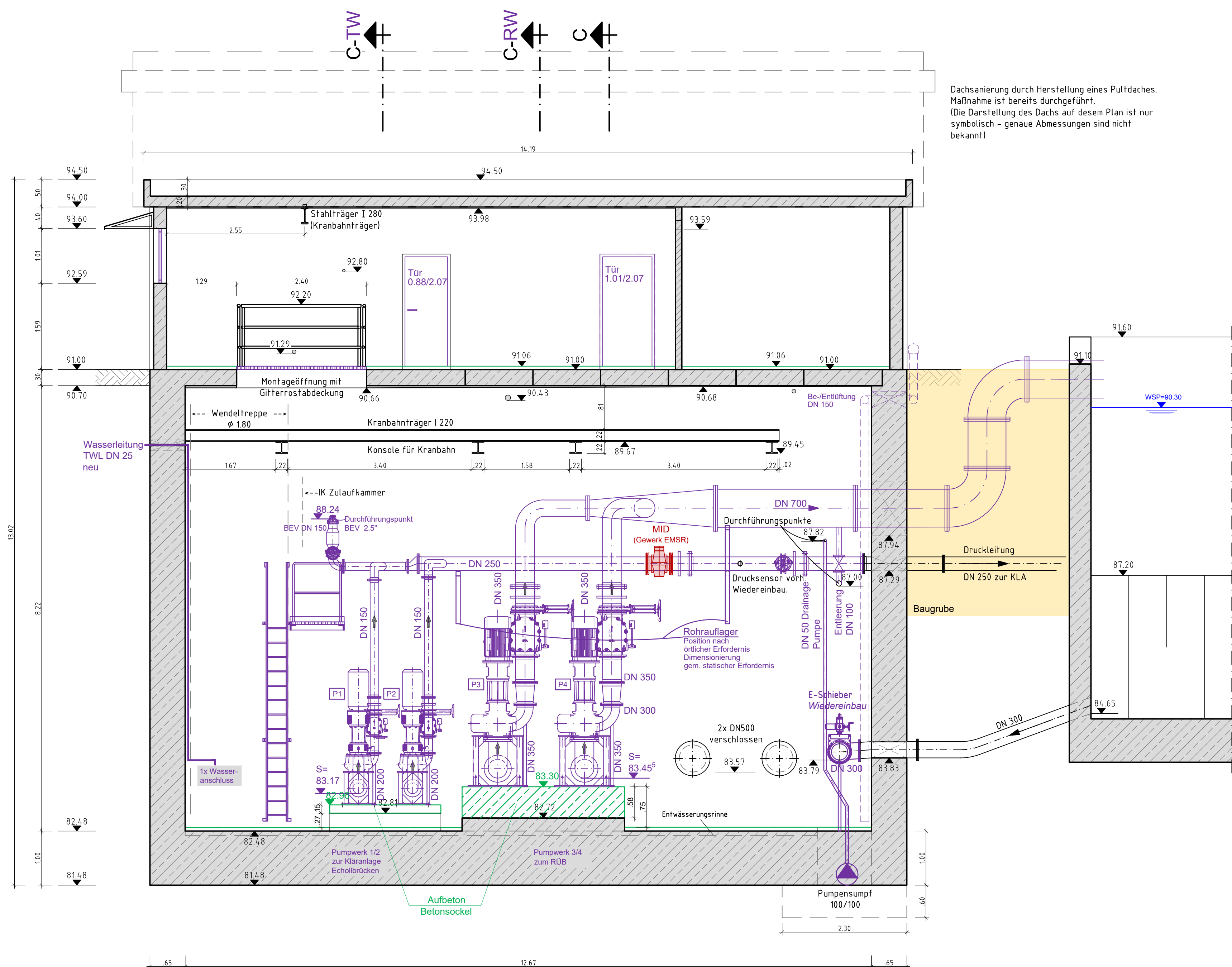
1. Pumpenfundamente, Stahlbeton
2. Bodenplatte, Stahlbeton
3. Estrich, Bodenbelag
4. Entwässerungsrinne
5. Pumpensumpf
6. Oberflächen, bzw. Betonierung: Vorbereitung aller Flächen (Böden, Wände, Decken) durch Strahlen und Schleifen je nach Untergrundbeschaffenheit, Indusestrich, Beschichtung u. Anstrich
7. Fußböden: Beschichtung, Industrieböden mit Estrich als Ausgleichsschicht, im UG Gefälleestrich.
8. Alle Bodeneinfälle / Deckendurchbrüche im EG entfallen und werden verschlossen.

Technische Ausrüstung

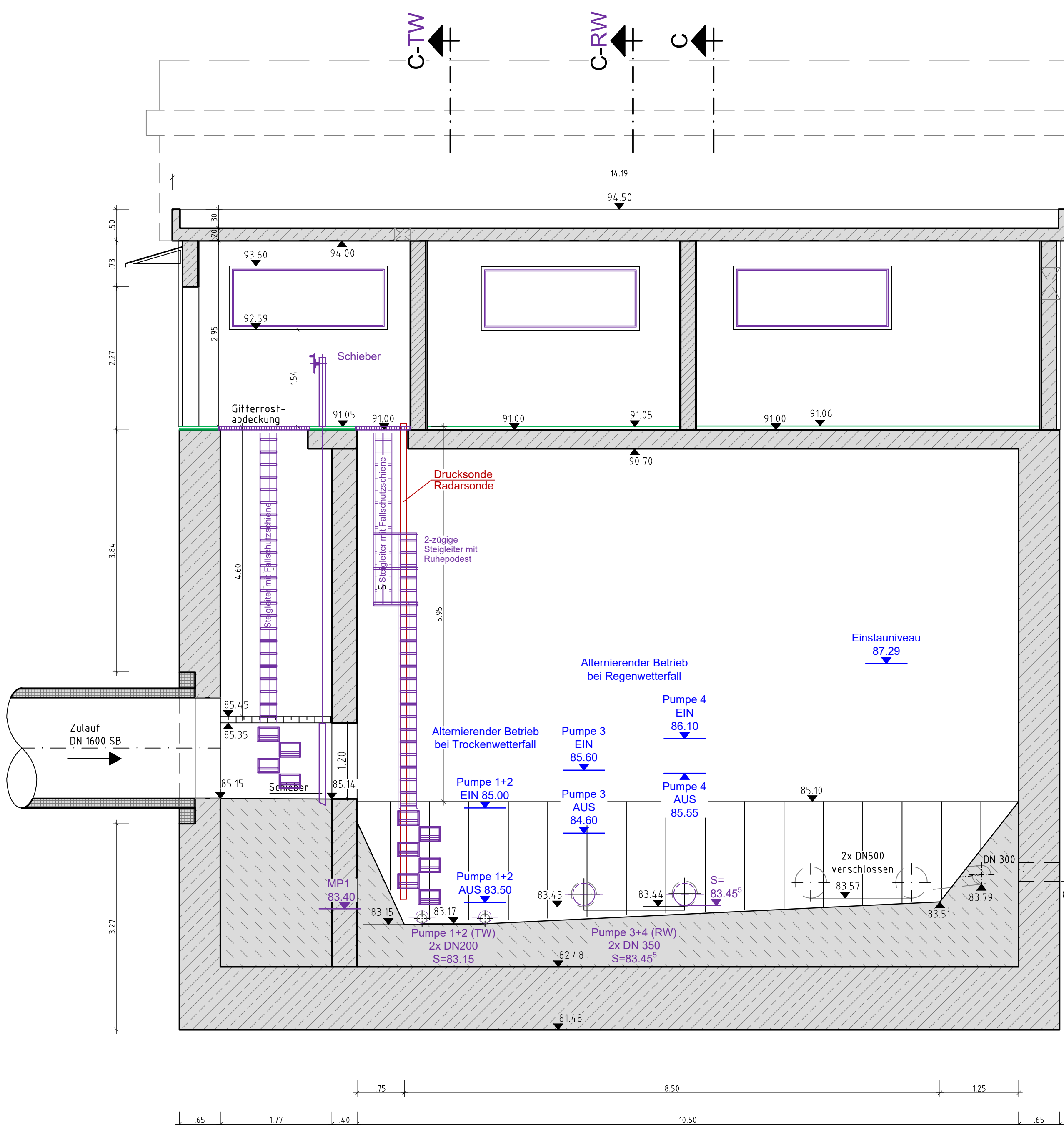
1. Maschinenteknik, wie Pumpen, Schieber, Rückschlagklappen und Rohrleitungen, Wanddurchführungen, Leeren, E-Schieber im Zulauf, E-Schieber Restentleerung Druckleitung und Restentleerung RÜB
 2. Sanitäreinrichtungen (Waschbecken, Dusche, WC), Ver- und Entsorgung auf Putz erneuern
 3. Gebäudeentwässerung (Pumpe, Abdeckung, Leitung)
 4. Belüftung Pumpenkeller (Abklärung mit Unfallkasse)
- Elektro-, Mess-, Steuer- und Regelungstechnik (EMSR):
1. Elektrik (Schalter, Steckdosen, Kabelkanäle, Elektroleitungen, Leuchten), Blitzschutz
 2. Beleuchtung im Pumpwerk inkl. Anschlussleitungen, Ggf. Beleuchtung Vorflutgeschacht (EX-Bereich)
 3. Schaltanlagen mit den EVU-Einrichtungen (Hauptzuführung, Zähler, Sicherungen) und den Steuerungen für den Betrieb der Anlage
 4. Betrieb der Abwasserpumpen u. des Räumers
 5. Wasserstands-Messeinrichtungen, Elektrogeber (Aufzu)
 6. Überwachung Kär- u. Beckenüberlauf (Entlastungsweisse)
 7. Überflutungüberwachung Pumpenkeller u. Betrieb der Pumpe zur Gebäudeentwässerung
 8. Lokale Steuerung u. Fernwerktechnik

Legende

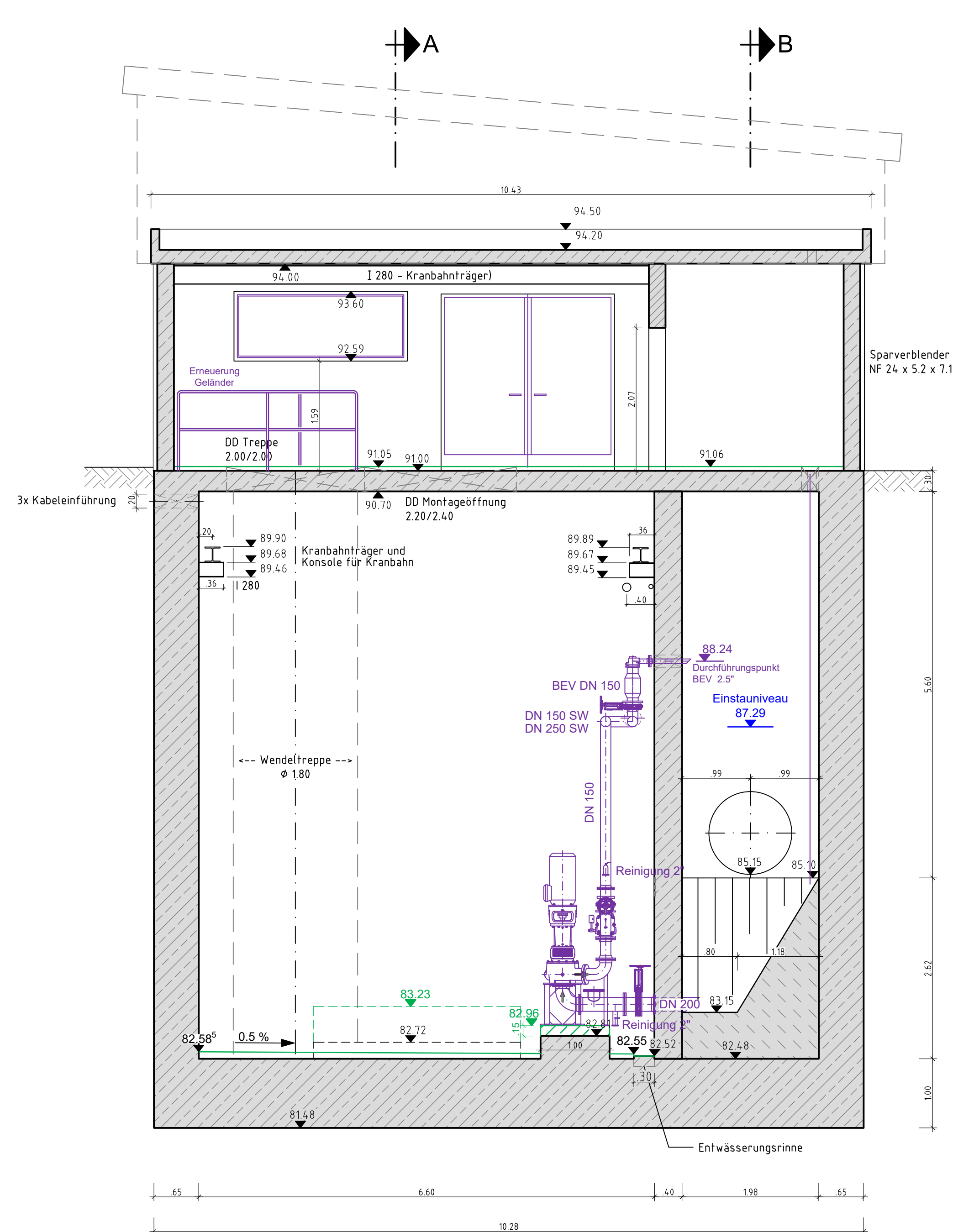
- Stahlbeton Bestand
- Profilbeton Bestand
- Neubau
- Baugrube
- Maße - Vermesser (bestätigt)
- Maße - Bestand (Bestandsplan IB Scheuermann und Martin)
- Wasserspiegel



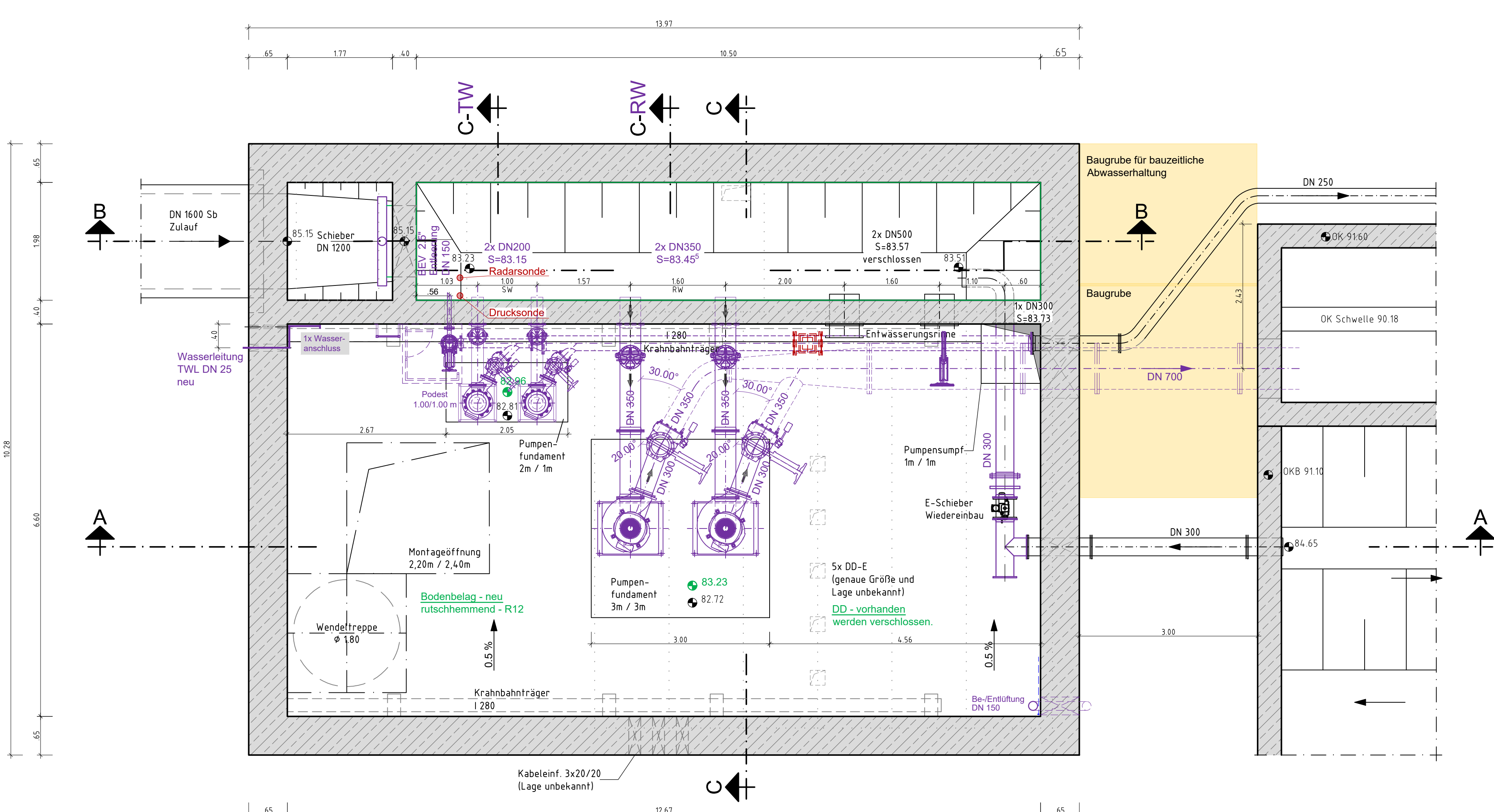
Schnitt A-A



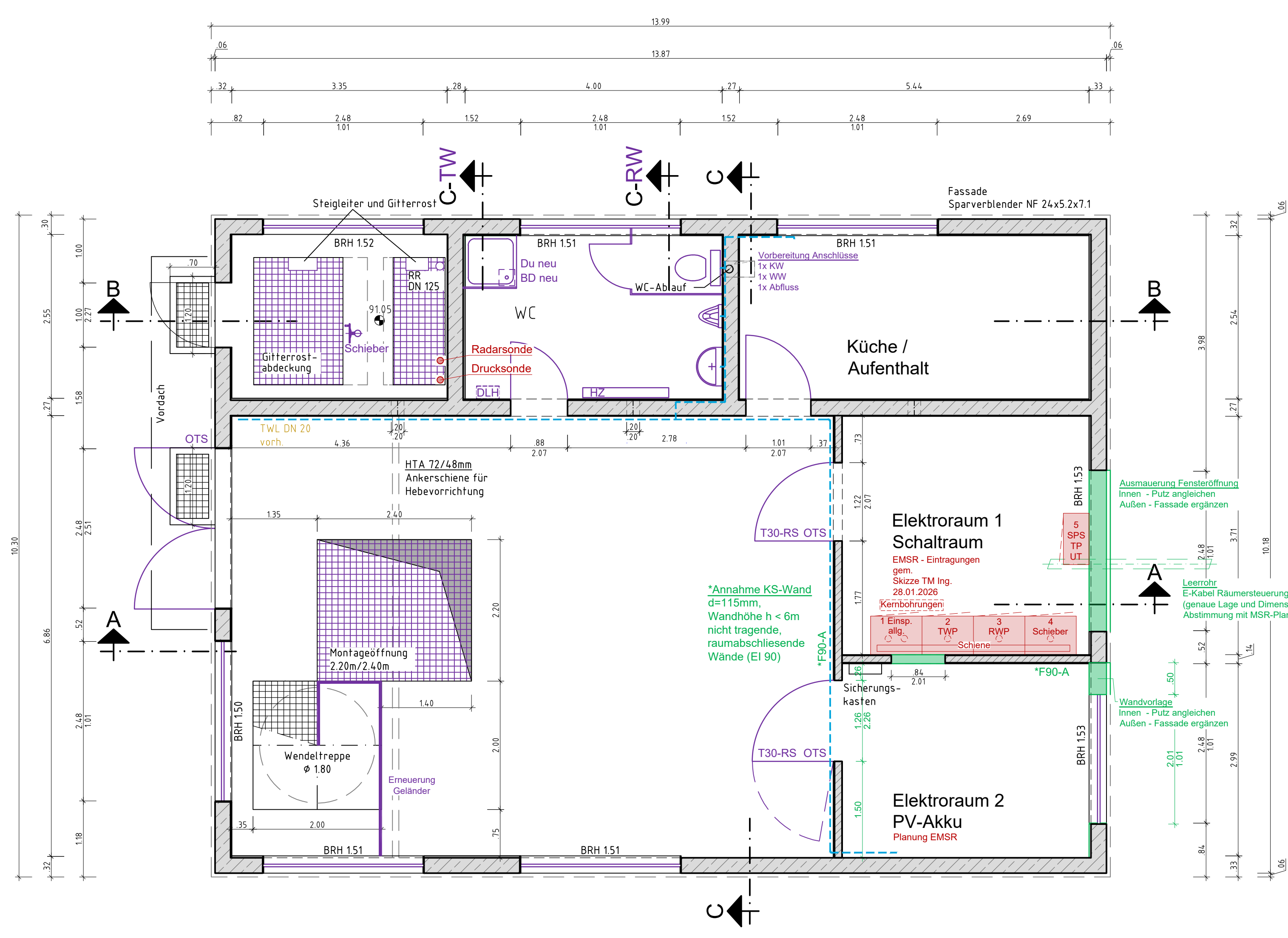
Schnitt B-B



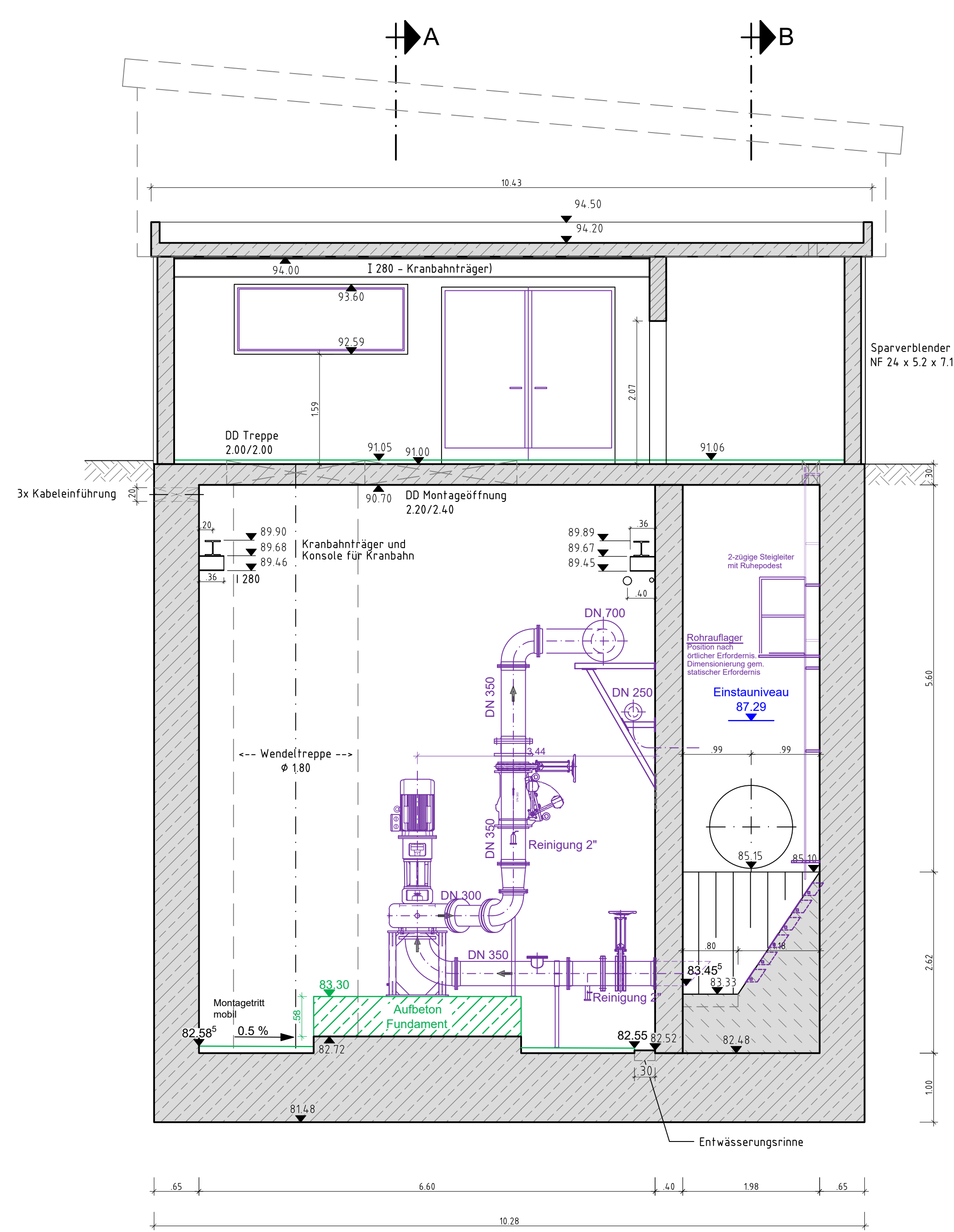
Schnitt C-C Trockenwetter



Grundriss
Untergeschoss




Grundriss
Erdgeschoss



Schnitt C-C Regenwasser

nur zur Kalkulation!

	Stadtwerke Pfungstadt Pfungstadt, ST Hahn	Plan-Nr./Index PW 03
	Sanierung des Regenüberlaufbeckens und des zugehörigen Pumpwerkes	Maßstab:
	Pumpwerk Maßnahmen Neubau Ausführungsplanung	Projekt-Nr.:
		Format: 1500 x 841 am: 31.03.2028